

150x85x115 cm  
240 kg  
5m

**Auf Anfrage - Bajo pedido**

• TVS-System - Sistema TVS

Kontrollampen für Spannung und Dieselreserve  
Testigos de control de tensión y reserva gasóleo

Wasserwanne  
Depósito de agua

Edelstahlrahmen und -verschalung  
Bastidor y carcasas inoxidables



**STANDARDZUBEHÖR  
ACCESORIOS ESTÁNDAR**



920 mm Lanze mit Automatikpistole  
Lanza con pistola automática de 920 mm

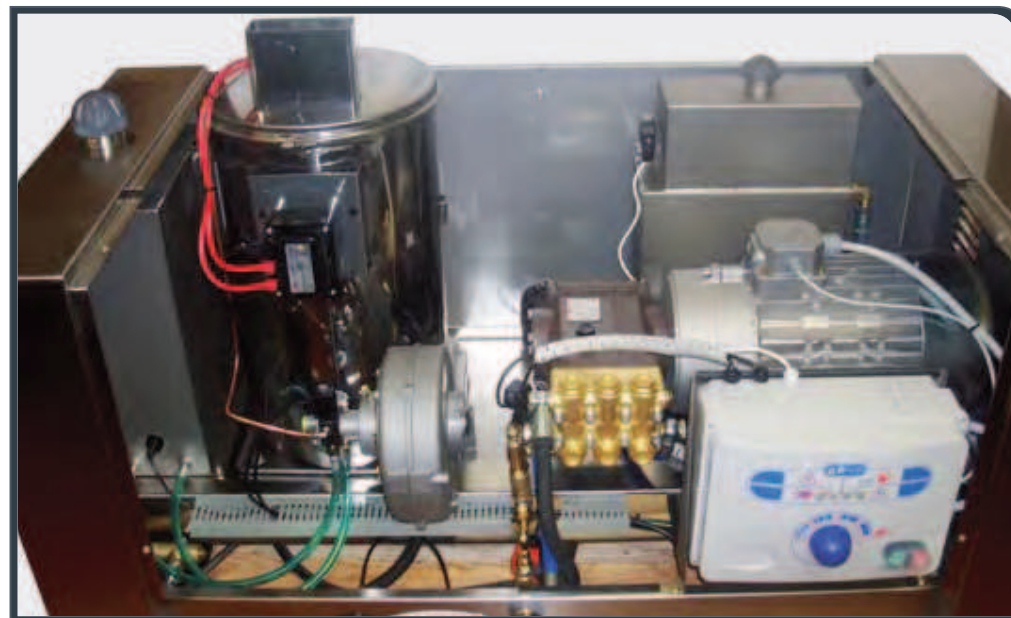


Hochdruckschlauch  
Manguera de alta presión



Optional/Opcional

Fernbedienung - Mando a distancia



Innen - Interior

Elastische Kupplung  
Acoplamiento elástico

Wassertemperaturregler  
Termostato de regulación temperatura del agua



- Elektromotor MAZZONI, wartungsfrei, **asynchron**, Serie MEC
- **Professionelle Reihenpumpe** (mit Pleuel) mit **Messingkopf** und drei **Keramikkolben**
- **Elastische Kupplung**

- **Motor eléctrico MAZZONI** sin mantenimiento **asíncrono** serie MEC
- **Bomba profesional** en línea con **cabeza de latón** y tres **pistones de cerámica**.
- **Acoplamiento elástico**

Modell/Modelo	WSF3025	WSF3060	WSF4000*	WSF4050°
Code/Código	3.023.24.206	3.023.24.178	3.023.24.179	3.023.24.180
Bar	120	150	200	150
l/min	11	15	15	21
HP (kW)	3 (2.2)	5.5 (4)	7.5 (5.5)	7.5 (5.5)
Volt (Hz)	230 ~ 1 (50)	400 ~ 3 (50)	400 ~ 3 (50)	400 ~ 3 (50)
RPM	1450	1450	1450	1450
Max °C OUT	150°	150°	150°	150°

Auch mit 60 Hz verfügbar / También disponible en 60 Hz



Verwendung - Uso

**TECHNISCHE MERKMALE  
CARACTERÍSTICAS TÉCNICAS**

- 10 l Wasserwanne mit Standkontrolle
- Automatisches Bypassventil mit Druckeinstellung
- Überdruck-Sicherheitsventil
- Edelstahlrahmen
- Edelstahlkessel mit Stahlschlangenrohr und **Brennerstopp** bei Wassermangel
- Dieselpumpe mit **Festresschutz**
- Schwimmer für Dieselstandkontrolle
- Flammenkontrolle
- Wassermangelsicherheitsvorrichtung
- Stundenzähler

- *Depósito de agua de 10 litros con control de nivel*
- *Válvula by-pass automática con regulación de presión*
- *Válvula de seguridad para sobrepresiones*
- *Bastidor inoxidable*
- *Caldera inoxidable con serpentín de tubo de acero y paro del quemador en caso de falta de agua*
- *Bomba de gasóleo antiagarrotamiento.*
- *Flotador nivel de gasóleo*
- *Control de llama*
- *Dispositivo de seguridad para falta de agua*
- *Cuentahoras*

**ZUBEHÖR – OPTIONEN • ACCESORIOS OPCIONALES**



Windschutz-Verlängerung  
Extensión antiviento



Entkalkerwanne  
Depósito de antical



Dieseltank  
Depósito de gasóleo



Kaminverlängerung  
Extensión para chimeneas



Edelstahl-Schlauchaufwickler für Wandbefestigung  
Enrollador de manguera inoxidable de pared



Set für externe Reinigungsmittelausgabe  
Kit salida externa de detergente