

# HETRONIC MEC-HL NACHRÜST-SYSTEM

- Standard-System für LKW-Krane
- Kein Eingriff in die Hydraulikleitungen
- Schnelle und einfache Montage

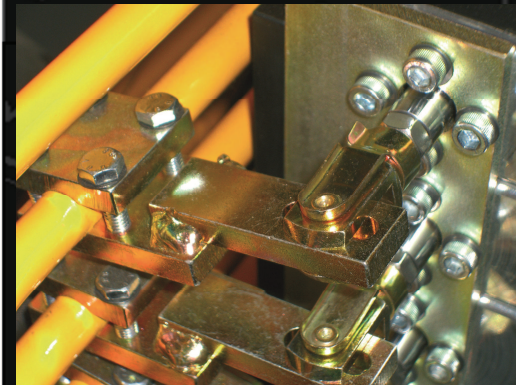


Kreuz- oder Linearhebel

Voll programmierbar

Einfach zu bedienen

[www.hetronic.com](http://www.hetronic.com)



HETRONIC